

## Datenblatt LX 1829

### Retentionsdachentwässerung Serie 84 DRAINLET® mit variabler Retention

#### Hauptentwässerung

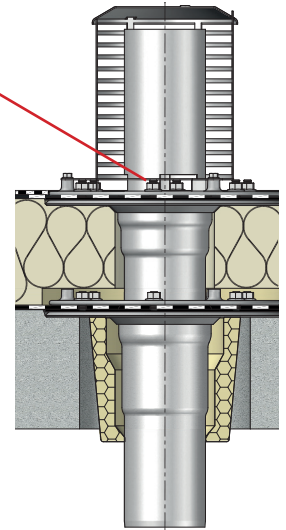
#### Freispiegelströmung

#### Silent

<b>Abfluss:</b>	<b>1,2 l/s</b>
<b>Wasserhöhe:</b>	<b>35 mm</b>
<b>Eingrifftiefe:</b>	<b>-</b>
<b>Nennweite:</b>	<b>DN 100</b>
<b>LX-Nummer:</b>	<b>LX 1829</b>
<b>Wehrhöhe:</b>	<b>0 mm</b>
<b>Haube:</b>	<b>belüftet</b>
<b>Falleitung:</b>	<b>nicht belüftet</b>
<b>Falleitungshöhe:</b>	<b>4,2 m</b>
<b>Entwässerung:</b>	<b>In Grundleitung</b>
<b>Flanschform:</b>	<b>Klemmflansch</b>

3 Retentionsöffnungen  
42 mm x 20 mm auf  
Umfang verteilt

**Achtung:**  
mit objektbezogenen Retentionsöffnungen und zugeschnittenem Retentionsrohr.  
Bitte vor Bestellung Kontakt mit LORO-Service Team aufnehmen!

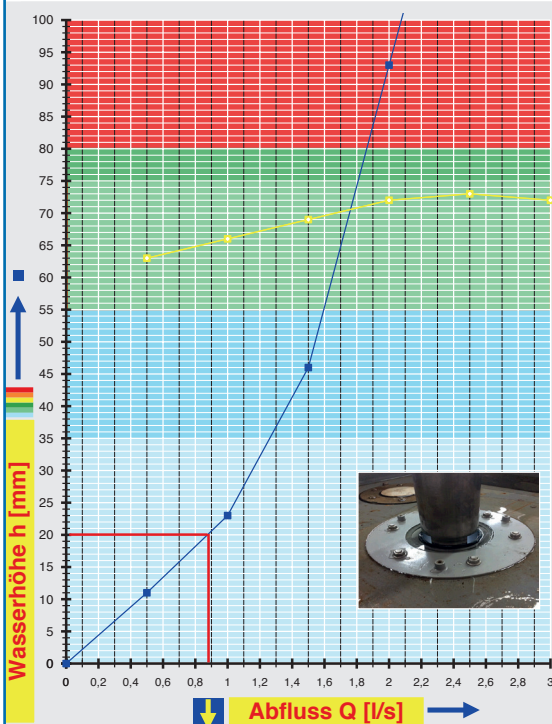


#### LX 1829 Stückliste

1 x Art.-Nr. [41511.100X](#), Retention Dachablauf  
1 x Art.-Nr. [01401.100X](#), LORO-X Rohr mit einer Muffe  
2 x Art.-Nr. [00300.100X](#), LORO-X Bogen  
1 x Art.-Nr. [01004.100X](#), LORO-X Rohr mit einer Muffe  
1 x Art.-Nr. [05510.100X](#), LORO-X Regenstandrohr

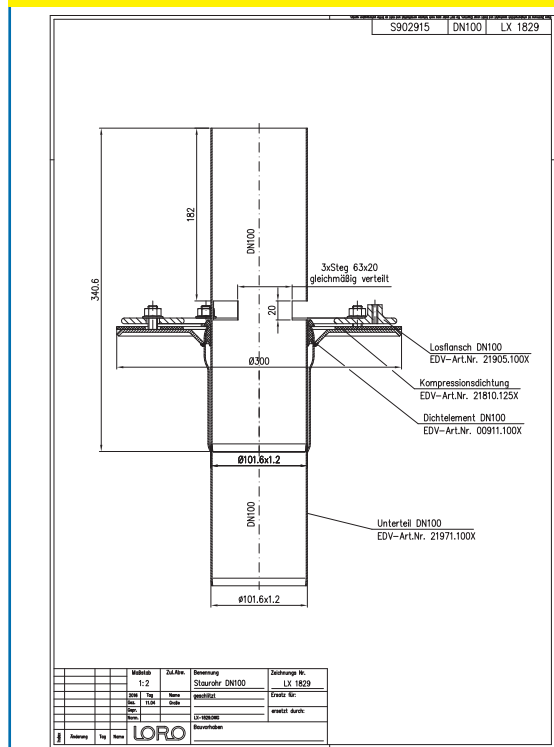
6 x Art.-Nr. [09911.100X](#), LORO X Dichtelemente  
3 x Art.-Nr. [00975.100X](#), LORO-X Rohrschellen  
3 x Art.-Nr. [09604.100X](#), LORO-X Stockschrauben  
1 x Art.-Nr. [00986.000X](#), LORO-X Gleitmittel Tube

#### hQ - Retentionsdrosselkurve (Ab-



#### Systemleistung

#### CAD



#### Systemform

Wasserhöhe	mm	10	15	20	25	30	35	40	45	50	55	60	65	70	75	80	85	90
Abfluss	l/s	0,5	0,7	0,9	1,0	1,1	1,2	1,4	1,5	1,5	1,6	1,6	1,7	1,8	1,8	1,9	1,9	2,0
<b>Silent</b>																		

## LORO-X Retention Dachentwässerung

### ohne Wärmedämmung

#### LX1829-5X

Retention Dachablauf  
Art.-Nr. 41511.100X  
Gewicht: 5,6 kg

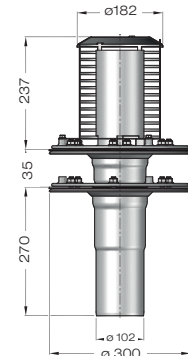
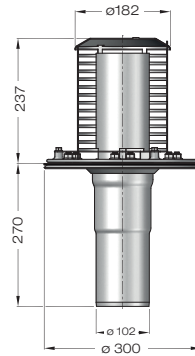
**einteilig**  
mit Klemmfansch  
für Bitumen und Kunststoff-  
Abdichtungsbahnen



#### LX1829-6X

Retention Dachablauf  
Art.-Nr. 41521.100X  
Gewicht: 9,5 kg

**zweiteilig**  
mit Klemmfansch  
für Bitumen und Kunststoff-  
Abdichtungsbahnen



### mit Wärmedämmung

#### LX1827-8X

Retention Dachablauf  
Art.-Nr. 41522.100X  
Gewicht: 9,6 kg

**zweiteilig**  
mit Klemmfansch  
für Bitumen und Kunststoff-  
Abdichtungsbahnen



#### LX1829-10X

Retention Dachablauf  
Art.-Nr. 41523.100X  
Gewicht: 9,7 kg

**zweiteilig**  
mit Klemmfansch  
für Bitumen und Kunststoff-  
Abdichtungsbahnen

